

Průvodce pro nové partnery

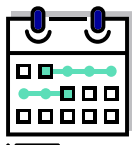
Vítá vás Expedia Group! Aby byla vaše prezentace na našich webech co nejatraktivnější, postupujte podle následujících pokynů. Najdete zde i doporučení, jak správně nastavit uživatelské profily, aby se vám zobrazovaly co nejrelevantnější informace.



Zadejte všechny své typy pokojů a cenové programy

Typy pokojů a příslušné cenové programy představují základ vašeho inventáře nabízeného prostřednictvím Expedia Group. Počet dostupných pokojů patří k nejdůležitějším faktorům ovlivňujícím počet rezervací v prvních 60 dnech.

[Partner Central](#) > [Pokoje a ceny](#) > [Pokoje, ceny a pravidla \(v sekci ZÁKLADNÍ NASTAVENÍ\)](#)



Zkontrolujte dostupnost pokojů a konkurenceschopnost cen na prvních 18 měsících

Nabídka dostupných pokojů na více než rok má velmi pozitivní vliv na počet přijatých rezervací za prvních 60 dní. Vyplnili jsme za vás ceny na prvních 18 měsících. Zkontrolujte je prosím a zaměřte se zejména na období s vysokou, resp. nízkou poptávkou a na případné plánované uzavírky.

[Partner Central](#) > [Pokoje a ceny](#) > [Ceny a dostupnost](#)



Dokončete svůj uživatelský profil

Jestliže zadáte svou pracovní náplň, budou se vám i vašim spolupracovníkům zobrazovat informace relevantnější pro příslušnou pracovní pozici a úkoly. Recepční budou vždy informováni o očekávaných příjezdech hostů, zatímco revenue managerovi neunikne žádná příležitost ke zvýšení tržeb.

[Partner Central](#) > [klikněte na ikonu uživatelského profilu](#) > [Profil](#)



Zvyšte své skóre popisu na 100 %

9 z 10 zákazníků dává při rezervaci přednost hotelům s fotkami a podrobným popisem.¹ Skóre popisu vyjadřuje, zda jste nám poskytli všechny relevantní údaje o vašem vybavení a službách, pravidlech a účtovaných poplatcích a zda jste nahráli fotografie, které zákazníci zajímají při výběru ubytování.

[Partner Central](#) > [Informace o ubytovacím zařízení](#) > [Přehled](#)



Seznamte se s portálem Partner Central

Nejlépe se naučíte praktickým používáním portálu Partner Central. Objevíte nástroje pro optimalizaci tržeb, komunikaci s hosty i řadu dalších užitečných funkcí.