

ご利用ガイド

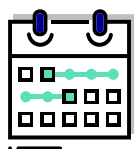
Expedia Group へようこそ！下記の手順に従って魅力的な情報を掲載し、必要な情報を受け取りましょう。



Expedia Group で販売するすべての部屋タイプ / 料金プランと接続オプションプロバイダーとのマッピングを完了する

部屋タイプと料金プランは、Expedia Group で販売する在庫を登録するために必要です。また、在庫の数は、最初の 60 日間の予約を左右する重要な要因の 1 つとなります。

[お使いの一元管理システムに連絡 > Expedia Group に更新情報を送信 > Partner Central \(部屋および料金 > 料金および在庫の管理\)](#) で確認



一元管理システム経由で 18 カ月間の在庫を追加して競争力のある料金を設定する

1 年以上の在庫の提供により、最初の 60 日間の予約成立率に大きな影響を与えることができます。最初の 18 カ月間の料金をご入力の上、ピークシーズン、オフシーズン、販売停止期間もあわせてご確認ください。

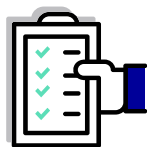
[お使いの一元管理システムに連絡 > Expedia Group に更新情報を送信 > Partner Central \(部屋および料金 > 料金および在庫の管理\)](#) で確認



コンテンツスコアを 100% にする

10 人中 9 人のお客様が、詳細な説明と写真を掲載している施設を予約する傾向があります。¹ コンテンツスコアにより、お客様が施設を予約する際に関連する設備 / サービス、ポリシー、料金、写真が掲載されているかどうかを確認することができます。

[Partner Central で「施設の詳細」、「概要」の順にクリックし、コンテンツスコアのアドバイスに従ってコンテンツを改善](#)



ユーザープロフィールの入力を完了する

役職や担当業務の入力により、業務に関連する情報を受け取ることができます。フロントの方にはお客様に関する通知、経理マネージャーにはプロモーションに関する情報をお知らせいたします。

[Partner Central にアクセスし、右上のユーザープロフィールアイコンをクリック](#)



Partner Central を利用する

パートナー施設様から、Partner Central のツールを利用できることは Expedia Group との提携における最大のメリットであるというご意見をいただいています。利用方法を学ぶには、実際に利用することが重要です。